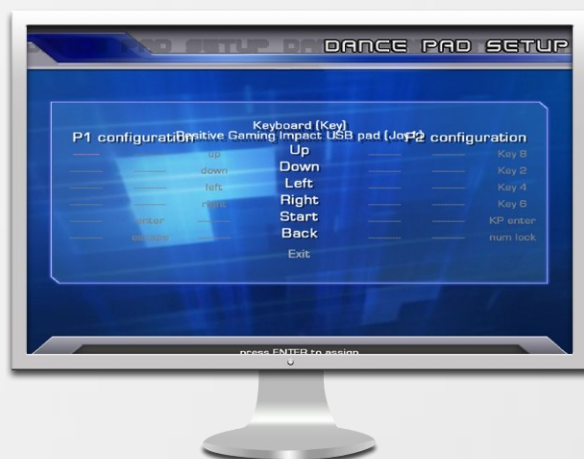
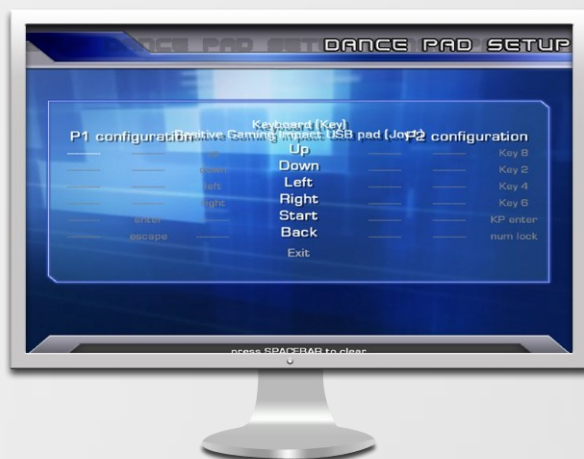


NÁVOD NA KONFIGURACI PODLOŽKY PRO HRU EVERSTEP

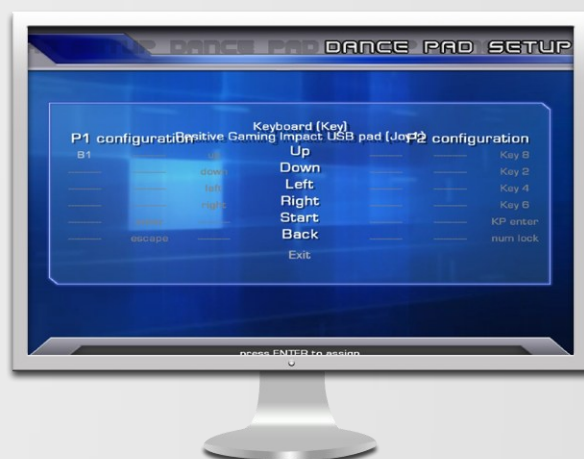
1. Taneční hra Everstep umí automaticky rozpoznat a připravit všechny originální taneční podložky na trhu a většinou není žádný důvod k její dodatečné konfiguraci. Pokud i přesto potřebujete nastavení upravit, spusťte Everstep a z úvodního menu zvolte možnost „Options“. Pokud jste si stáhli hru Everstep v angličtině a chcete ji mít česky, zvolte ze základního menu volbu „Options“ otevřete sekci „Game Settings“ a nastavte položku „Language“ na „cz“.
2. Najděte položku jménem „Dance Pad Setup“ (Nastavení taneční podložky).



3. V tabulce, která se objeví, se můžeme pohybovat pomocí šipek na klávesnici. Sloupec uprostřed popisuje povel, ke kterému chceme přiřadit místo na podložce, tři sloupce vlevo jsou pro hráče 1, sloupce vpravo pro hráče 2. Pomocí šipek najdeme pole, které potřebujeme nastavit a stiskneme tlačítko „Enter“. Pole se maličko zúží a začne blikat:

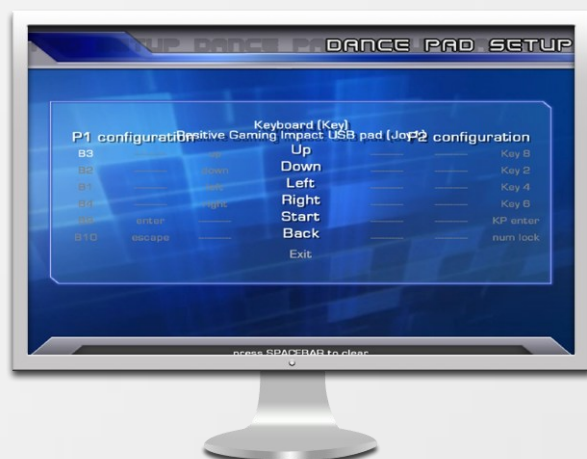


Stiskneme místo na podložce, které odpovídá povelu uprostřed. V tabulce se naše nastavení okamžitě projeví:



4. Tímto způsobem přiřadíme panely k povelům „Left“, „Right“, „Up“, a „Down“, zbylá směrová pole jsou na podložce navíc a neplní ve hře žádnou funkci. Ovládací povel „Start“ spouští hru, potvrzuje výběr a vybírá písničku, tlačítko „Back“ ruší výběr, spuštěnou písničku i hru a můžete je pro začátek nechat přiřazené pouze tlačítkům na klávesnici. Ano, budete muset odcházet z podložky a vybírat písničky pomocí klávesnice, ale nevypnete si hru nechtěně uprostřed hraní.

Pokud potřebujete zadané nastavení upravit nebo smazat, posuňte se pomocí kláves zpět a stiskněte mezerník. Pokud máte podložky dvě, nastavte stejným způsobem i povelů na pravé straně. Nastavená podložka může vypadat takto:



5. Po nastavení podložky je dobré nově přiřazené povelů vyzkoušet. Opustíme tabulku nastavení klávesou „Esc“ a v menu „Options“ zvolíme položku „Test Dance Pads“ (Test taneční podložky). Zde ihned poznáme, jaké zařízení k ovládní hry máme připojené a pokud stiskneme libovolnou plochu podložky, rozsvítí se příslušný panel na obrázku před námi a přiřazený povel pod ním. Ani u jedné z hlavních směrových šipek, tlačítka „start“ a „back“ nesmí svítit nápis „not mapped“:



Hotovo. Jestli test dopadl dobře, můžete začít hrát - opusťte obrazovku klávesou „Esc“, vraťte se do úvodního menu a spusťte hru. Pokud při testu zjistíte, že podložka nefunguje správně, obraťte se na výrobce podložky s žádostí o reklamaci prosím.

Přejeme dobrou hru!